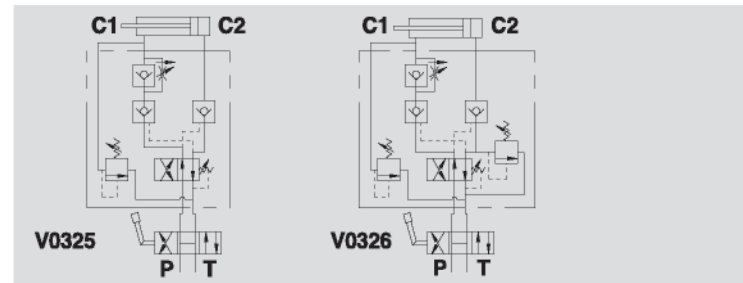
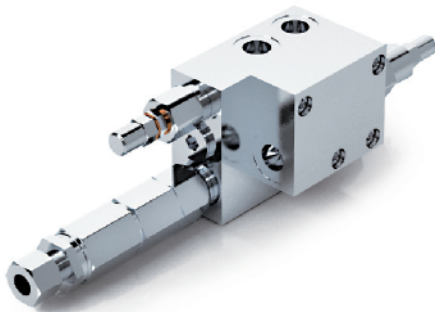


VALVOLA DI RIBALTAMENTO ARATRO A DOPPIO EFFETTO FUORI SOLCO PER CILINDRO CON MEMORIA E PER CILINDRO SENZA MEMORIA

DOUBLE ACTING PLOUGH ON LAND (OUTSIDE FURROW) OVERTURNING VALVES FOR CYLINDER WITH MEMORY AND WITHOUT MEMORY

TIPO / TYPE
VRAP FSCM/SM

SCHEMA IDRAULICO
HYDRAULIC DIAGRAM



IMPIEGO:

Valvola per attuatori con memoria (V0325): realizzata per l'impiego su cilindri con memoria per aratri reversibili fuori solco, è dotata di una valvola antiurto che ha la funzione di proteggere l'urto allo strappo quando l'aratro supera il punto morto.

Valvola per attuatori senza memoria (V0326): realizzata per l'impiego su cilindri senza memoria per aratri reversibili fuori solco, è dotata oltre che di una valvola antiurto anche di una valvola limitatrice di pressione che ha la funzione di ridurre la pressione nella spinta (parte del fondello) in modo da non danneggiare i fermi meccanici e la testata dell'aratro.

Entrambi i sistemi sono dotati di valvola regolatrice di flusso fissa compensata che permette di mantenere una velocità costante sia che l'aratro lavori fuori solco o entro solco.

MATERIALI E CARATTERISTICHE:

Corpo: acciaio zincato

Componenti interni: acciaio temprato termicamente e rettificato

Guarnizioni: BUNA N standard

Tenuta: a cono guidato. Non ammette trafilamenti

La valvola viene fornita con pressione di scambio di circa 150 Bar, la valvola di massima pressione tarata a 90 Bar e la valvola antiurto a 210 Bar. A seconda delle diverse esigenze, le tarature predisposte possono essere modificate.

MONTAGGIO:

Collegare C1 e la valvola antiurto al cilindro dalla parte dello stelo mediante apposito bullone doppio forato (fornito con la valvola) e doppi raccordi a occhio, Collegare C2 al cilindro dalla parte del fondello e P e T alle prese macchina.

USE AND OPERATION:

Valves for actuators with memory (V0325): designed for use on cylinders with memory for on land reversible ploughs, it incorporates a relief valve which provides protection against shock forces when the plough passes the dead head point.

Valves for actuators without memory (V0326): designed for use on cylinders without memory for on land reversible ploughs, as well as the relief valve it has a pressure limiting function which reduces the maximum cylinder extension (head side) pressure in order not to damage the mechanical stops and the plough's structure.

Both valves are provided with a fixed compensated flow control valve which allows constant speed whether the plough works in farrow or on land.

MATERIALS AND FEATURES:

Body: zinc-plated steel

Internal parts: hardened and ground steel

Seals: BUNA N standard

Load holding: guided poppet, negligible leakage.

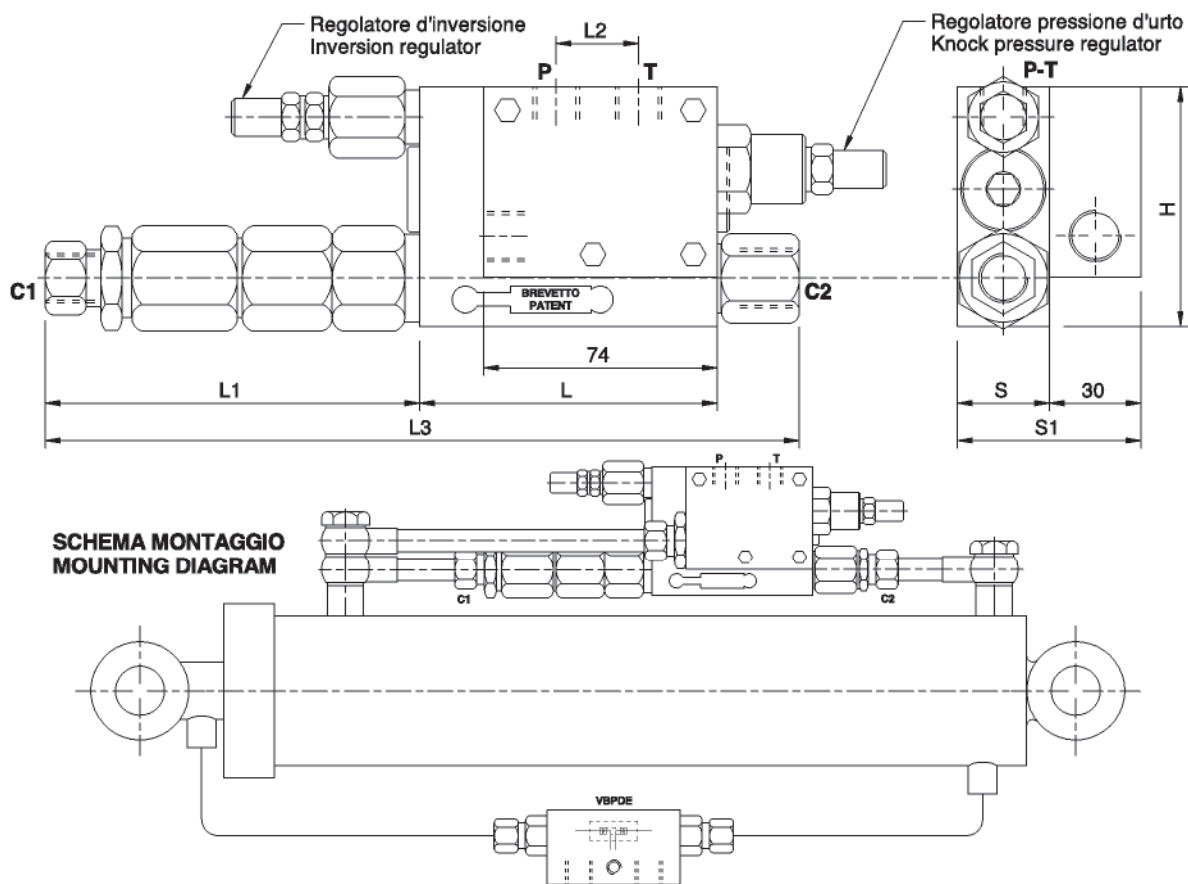
These valves are supplied with the exchange pressure at about 150 Bar, the main relief valve is set to 90 Bar and the head side relief valve set to 210 Bar. According to your requirements the pressure settings can be modified.

CONNECTIONS:

Connect C1 and the relief valve to the cylinder's rod side, via the banjo bolt supplied with the valve.

Connect C2 to the head side, P and T to the machine's supply.

CODICE CODE	SIGLA TYPE	PRESSIONE MASSIMA DI SCAMBIO	PRESSIONE MAX
		MAX EXCHANGE PRESSURE Bar	MAX PRESSURE Bar
V0325	VRAP 110/130 FSCM	250	400
V0326	VRAP 110/130 FSSM	250	400



CODICE CODE	SIGLA TYPE	C2	C1	L	L1	L2	L3	H	S	S1	PESO WEIGHT Kg.
		P-T GAS									
V0325	VRAP 110/130 FSCM	G 3/8"	Ø12	94	123	30	241	80	35	65	3,390
V0326	VRAP 110/130 FSSM	G 3/8"	Ø12	94	123	30	241	80	35	65	3,390